



50
YEARS IN INDIA

এখন পৃথিৱী
এখন ঘৰ
ONE EARTH
ONE HOME

১ম পদক্ষেপ : সন্ধান আৰু আৱিষ্কাৰ
STEP 1 SEEK AND FIND

৬ষ্ঠ, ৭ম আৰু ৮ম শ্ৰেণী
CLASSES 6, 7 & 8

কৰ্মপুষ্টিকা
ACTIVITY BOOK

সকলোকে 'এখন পৃথিৱী-এখন ঘৰ' অনুষ্ঠান লানিলৈ আদৰণি জনাইছো।

তোমালোকে বাৰু জানিছিলানে যে তোমালোকৰ ঘৰত তোমালোকৰ বাহিৰে আন প্ৰাণীয়েও বাস কৰে। ইয়াৰ কিছুমান আমি দেখা পাওঁ আৰু কিছুমানে গোপন আমাৰ সৈতে সহবাস কৰে।

আমাৰ লগতে আন বহুপ্ৰকাৰৰ প্ৰাণী এই পৃথিৱীৰে বাসিন্দা। সেয়ে তেনে প্ৰাণীসমূহক-সি লাগে বনৰীয়া নাইবা আমাৰ লগতে আমাৰ ঘৰুৱা পৰিবেশত থকাই হওঁক, আমি সহানুভূতি প্ৰদৰ্শন কৰিব লাগে। এখন চিৰযুগমীয়া আনন্দময় আৰু স্বাস্থ্যকৰ পৃথিৱীৰ বাবে মানুহ উদ্ভিদজগত আৰু প্ৰাণীজগতৰ সৈতে সহজীৱিতাবে বসবাস কৰিব লাগিব। আৰু প্ৰকৃতিৰ বিষয়ে জ্ঞান আহৰণ কৰি, পৰিবেশ অনুকূল আচৰণ অৱলম্বন কৰি আৰু পৰিবেশ অনুকূল বাসস্থানৰ গঢ় দিয়াৰ দৰে কিছুমান পদক্ষেপ গ্ৰহণ কৰি আমি ইয়াৰ আৰম্ভণী কৰিব পাৰো।



সেয়ে আমি তোমালোকৰ বাবে 'এখন পৃথিৱী-এখন ঘৰ' অনুষ্ঠান লানি লৈ আহিছো। প্ৰকৃতিৰ সৈতে সময় যাপন কৰিবলৈ এই সময়ত ই এক উৎকৃষ্ট উপায়। ইয়াত তিনিটা মূল পদক্ষেপ আছে:



১ম পদক্ষেপ : সন্ধান আৰু আৱিষ্কাৰ



২য় পদক্ষেপ : চোৱা আৰু শিকা



৩য় পদক্ষেপ : আলোচনা আৰু কাৰ্য্য কৰা



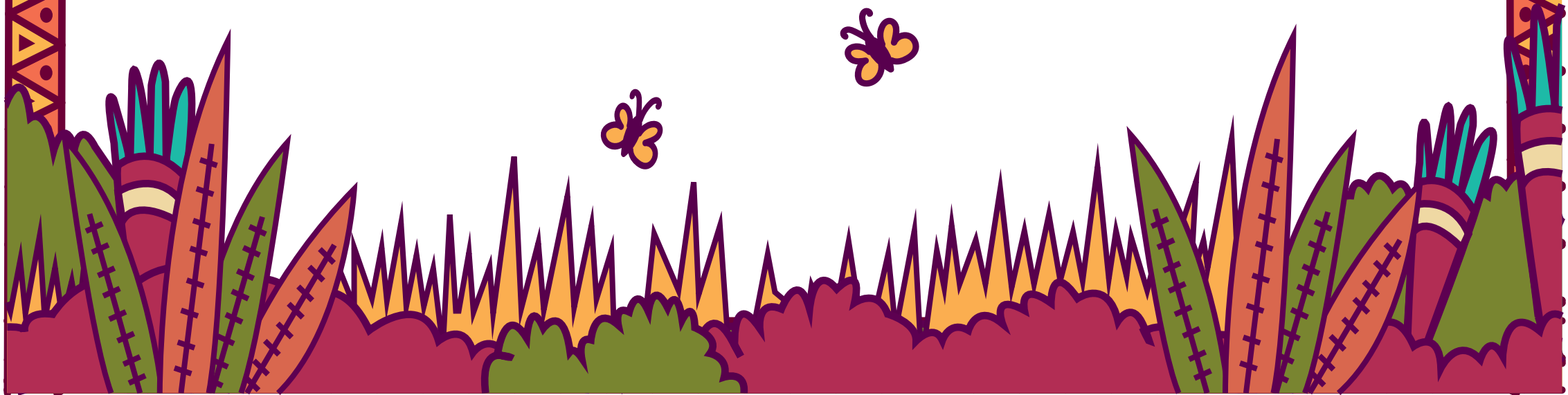
অভিভাৱকৰ প্ৰতি

“

এখন পৃথিৱী - এখন ঘৰ ১০ সপ্তাহ জোৰা এলানি হুস্ম্যাৰী অনুষ্ঠান সূচী য'ত
প্ৰতি সপ্তাহে কাৰ্য কৰিবলৈ কেৱল ৩০ মিনিট সময়ৰ প্ৰয়োজন হ'ব।

- △ কৰ্মপ্ৰষ্ঠাসমূহ ছপা কৰি অথবা এখন উকা কাগজ/বহীত সম্পূৰ্ণ কৰিব পৰা যাব।
- △ সকলো কাৰ্য সম্পন্ন কৰাৰ সময়ত নিজৰ সন্তানক সহায় সহযোগীতা আগবঢ়াব। কৰ্মপ্ৰষ্ঠা
সমূহ পূৰাবলৈ তেওঁলোকক সহায় কৰিব।
- △ প্ৰতিটো কাৰ্যৰ বাবে একোটি চুটি ভিডিঅ' আছে। সেইসমূহ হোৱাটচএপৰ জৰিয়তে
শিক্ষকসকললৈ প্ৰেৰণ কৰা হ'ব অথবা কৰ্মপ্ৰষ্ঠাত থকা লিংকৰ সহায়েৰে ডাউনলড কৰিব
পৰা যাব।

”



১ম পদক্ষেপ অনুসন্ধান আৰু আৱিষ্কাৰ

প্ৰস্তুত হোৱা আৰু আঙুৱাই যোৱা!

এখন পৃথিৱী এখন ঘৰ'ৰ বাবে প্ৰথম পদক্ষেপ লোৱাৰ সময় আহি পৰিছে।

ইয়াত ৪ খন কৰ্মপৃষ্ঠা আৰু ৩ টা ভিডিঅ' সন্নিবিষ্ট কৰা হৈছে।

সূচী



ভিডিঅ' V1A: প্ৰকৃতি সৰ্বব্যাপী

ভিডিঅ'টি উপভোগ কৰা আৰু ইয়াৰ মাধ্যমেৰে প্ৰকৃতি অভিযানত আগবাঢ়ি যোৱা। (URL লিংক সন্নিবিষ্ট কৰিব)।



কৰ্মপৃষ্ঠা W1A: মোৰ প্ৰকৃতি জাৰ্ণেল

এটুকুৰা প্ৰাকৃতিক স্থানৰ অভিযানৰ বাবে কিছুমান সাৰ্বজনীন ৰীতি পুনৰ বিবেচনা কৰি ল'বা। ভিডিঅ'ৰ মাধ্যমেৰে প্ৰকৃতি অভিযানত লিপ্ত হোৱাৰ সময়ত তোমালোকে দেখা পোৱা উদ্ভিদ আৰু প্ৰাণীৰ বিষয়ে নিজৰ জাৰ্ণেলখনত টোকা প্ৰস্তুত কৰিবা।



ভিডিঅ' V1B: প্ৰকৃতি বন্ধু

তোমাৰ বাসস্থানত ভিতৰে-বাহিৰে দেখা পোৱা উদ্ভিদ আৰু প্ৰাণীৰ আধাৰত এটি দৃশ্যমান গল্প। (URL লিংক দিয়া হ'ব)।



কৰ্মপৃষ্ঠা W1B: প্ৰকৃতি অনুসন্ধানকৰী হোৱা

নিজৰ ঘৰৰ খিৰিকী বা বাৰাণ্ডাৰ পৰা সমীপত থকা অথবা ঘৰৰ ভিতৰতে থকা সৰু সুৰা জীৱ জন্তুৰ বিষয়ে জানিবলৈ চেষ্টা কৰা। ঘৰৰ ওচৰতে থকা যিকোনো এজোপা উদ্ভিদ, ফুলগছ আঁকিবা।



কৰ্মপৃষ্ঠা W1C: তীক্ষ্ণধাৰ দৰ্শক

সকলো সুক্ষ্ম নাইবা বৃহৎ উদ্ভিদ প্ৰকাৰ, প্ৰাণী, পক্ষী আৰু কীট-পতংগ ক পৰ্যবেক্ষণ কৰি তাৰ ছবি আঁকিবা আৰু বিভিন্ন অংগ সমূহ দৰ্শাবা।



ভিডিঅ' V1C: প্ৰকৃতি আৰু দেশ

নিজৰ দেশ আৰু ৰাজ্যৰ প্ৰাণীজগত আৰু উদ্ভিদ জগত বিষয়ে জানিবলৈ ভিডিঅ'টো চোৱা। (URL লিংক দিয়া হ'ব)।



কৰ্মপৃষ্ঠা W1D: মোৰ ৰাজ্য আৰু ইয়াৰ জৈৱবৈচিত্ৰ

নিজৰ ৰাজ্যৰ বতৰ, স্থানীয় প্ৰজাতি সমূহ আৰু স্থলা কৃতিৰ বিষয়ে জ্ঞান সমৃদ্ধ কৰিবলৈ কিছুমান কাৰ্যৰলী।



পুণৰুক্তি আৰু আগলৈ

তোমালোকে এতিয়ালৈকে যি শিকিলা তাক দোহাৰিবা আৰু প্ৰতিবেদন/ কাৰ্য বিৱৰণী প্ৰস্তুত কৰিবা।

'এখন পৃথিৱী-এখন ঘৰ' এ বহনক্ষম বিকাশৰ লক্ষ্যত (SDGs) উপগীত হ'বলৈ সহায় কৰে।

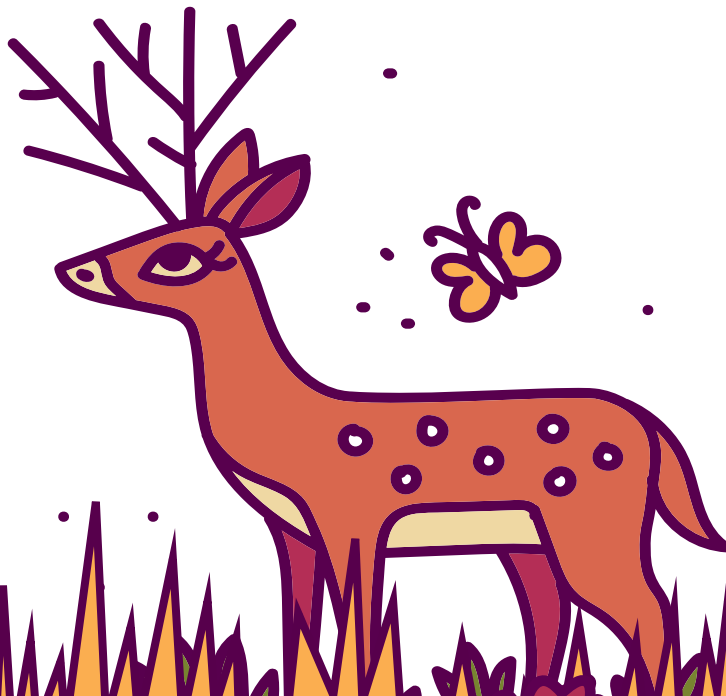
STEP 1 IS FOR :



ভিডিঅ' V1A

ভিডিঅ' টাইম প্রকৃতি সৰ্বব্যাপী

প্রকৃতি অভিযানত যাবলৈ অপৰাগ? তোমালোকৰ বাবে আমি পলকতে যাব পৰা প্রকৃতি অভিযান লৈ আহিছো। ঘৰৰ চাৰিবেৰৰ পৰা ভাৰতৰ প্ৰাণীজগতৰ প্ৰাকৃতিক বাসভূমি আৰু কিছুমান জৈৱবৈচিত্ৰৰ বিষয়ে অভিযান আৰু আৱিষ্কাৰ কৰিবলৈ ই উত্তম উপায়। এই ভিডিঅ'টো আৰু ইয়াৰ পৰৱৰ্তী কাৰ্যসমূহ মনোযোগেৰে চোৱা।



মোৰ প্ৰকৃতি জাৰ্ণেল

কল্পিত প্ৰকৃতি অভিযানৰ পৰা কি শিকিলা আৰু এই ভিডিঅ' টোৰ প্ৰতি কিমান মনোযোগ দিছিলো, পৰীক্ষা কৰো আঁহা।

ক) উদ্ভিদ আৰু প্ৰাণী জগতৰ পৰ্যবেক্ষণ অথবা স্থানীয় জৈৱবৈচিত্ৰ সমৃদ্ধ অঞ্চলৰ অভিযানত আমাৰ সকলোৰে বাবে কৰনীয় দিশ সমূহত ইতিবাচক বা নেতিবাচক উত্তৰ দিবা। এই সহজ আৰু সাৰ্বজনীন দিশ সমূহে সুনিশ্চিত কৰিব যে আমি প্ৰকৃতিৰ প্ৰতি আৰু অন্যান্য প্ৰাণীসমূহৰ প্ৰতি দায়বদ্ধ আৰু সহানুভূতিশীল।

- | | | | |
|---|--------------------------|--|--------------------------|
| ১. পৰ্যবেক্ষণৰ টোকা প্ৰস্তুত কৰিবলৈ এখন বহী আৰু এডাল কাঠপেঞ্চিল | <input type="checkbox"/> | ১১. 'চিন থৈনাযাবা'নীতি | <input type="checkbox"/> |
| ২. আমনি আঁতৰাবলৈ পুতলাৰ সৈতে ওমলা | <input type="checkbox"/> | ১২. ক্ষুদ্ৰ প্ৰাণী/পতংগ ধৰিবলৈ এটা জোখৰ বাকচ | <input type="checkbox"/> |
| ৩. পঢ়িবলৈ এখন গল্প পুথি | <input type="checkbox"/> | ১৩. পাত আৰু ঠাল-ঠেঙুলি বুটলিবলৈ এটা মোনা | <input type="checkbox"/> |
| ৪. মহৰ কামোৰৰ পৰা হাত সাৰিবলৈ হাত দীঘল পোচাক পৰিধান | <input type="checkbox"/> | ১৪. অকলশৰীয়াকৈ অভিযানত অংশগ্ৰহণ কৰা | <input type="checkbox"/> |
| ৫. স্বাস্থ্য সন্মত লঘু আহাৰ/খাদ্য সামগ্ৰী | <input type="checkbox"/> | ১৫. এজন প্ৰাপ্তবয়স্ক অথবা বিশেষজ্ঞক সাহচৰ্য প্ৰদান | <input type="checkbox"/> |
| ৬. এটা পানী বটল | <input type="checkbox"/> | ১৬. প্লাষ্টিকৰ আৱৰণ আৰু পানী বটল বুটলি সেইবিলাক ডাষ্টবিনত পেলাবা | <input type="checkbox"/> |
| ৭. ৰং, আকৃতি, আকাৰ আৰু গতি ৰ পৰ্যবেক্ষণ কৰিবলৈ তীক্ষ্ণ পৰ্যবেক্ষণৰ দৃষ্টি | <input type="checkbox"/> | ১৭. আৰু অধিক জানিবৰ উদ্দেশ্যে প্ৰশ্নৰ তালিকা প্ৰস্তুত কৰিবা | <input type="checkbox"/> |
| ৮. সকলো প্ৰকাৰ শব্দৰ বুজ ল'বলৈ তীক্ষ্ণ শ্ৰৱণ শক্তি | <input type="checkbox"/> | ১৮. আনৰ সৈতে নিজৰ অভিজ্ঞতাৰ বিষয়ে আলোচনা কৰিবা | <input type="checkbox"/> |
| ৯. গোলকৰ ভিন্নতা বুজিব পৰা সংবেদনশীল ঘ্ৰাণশক্তি | <input type="checkbox"/> | ১৯. উজ্জল ৰঙৰ পৰিধান ব্যৱহাৰ কৰিবা | <input type="checkbox"/> |
| ১০. প্ৰকৃতি আৰু অন্য জীৱৰ প্ৰতি সন্মান | <input type="checkbox"/> | ২০. অভিযানৰ সময়ত হাই উৰু মি কৰিবা | <input type="checkbox"/> |

শুদ্ধ উত্তৰৰ বাবে ভিডিঅ'টো পুনৰ চোৱা

খ) ভিডিঅ' টোত দেখিবলৈ পোৱা সকলোকে সামৰি ছবি আঁকিবা বা সেই বিলাকৰ বিষয়ে লিখিবা।

সৰু উদ্ভিদ

সৰীসৃপ

কীট-পতংগ

স্তন্যপায়ী

পক্ষী

গছ-গছনি

গ) অভিযানত শিকিবলৈ পোৱা এটি মনোগ্ৰাহী বিষয়ৰ ওপৰত লিখা।

ভিডিঅ' V1B

ভিডিঅ' টাইম প্রকৃতি বন্ধু

তোমাৰ ঘৰৰ ভিতৰে বাহিৰে দেখিবলৈ পোৱা উদ্ভিদ আৰু প্ৰাণীৰ বিষয়ে এই
চিত্ৰ গল্পটো চোৱা।



প্ৰকৃতি অনুসন্ধানকাৰী হোৱা

আমাৰ ঘৰলৈ বিভিন্ন প্ৰাণীৰ আগমন হয়। তোমালোকে হয়তো পৰুৱা, জেঠী, পখিলা বা পক্ষীকূলৰ তেনে কিছুমান প্ৰাণী দেখিছাহক। কিন্তু এইটোও সম্ভৱ যে তোমালোকে হয়তো কিতাপ পত্ৰৰ ভিতৰত সোমাই থকা কিছুমান পতংগ দেখিছা। সেইবিলাক তোমালোকৰ ঘৰত গোপনে সহবাস কৰা বাসিন্দা। তোমাৰ ঘৰৰ খিৰিকীৰ বা বাৰাণ্ডাৰ কাষত দিনটোৰ ভিন্ন সময়ত থিয় দিবা। (পুৱা, দুপৰীয়া আৰু গধূলি) তলত দিয়া ধৰণে পৰ্যবেক্ষণ কৰি তোমাৰ টোকাবহীত লিখিবা।

সাধাণৰ তথ্য

ঋতু	ভূপ্ৰকৃতি (পাহাৰীয়া/শুষ্ক/সাগৰীয়)	ঘৰৰ নিৰ্দিষ্ট স্থান



পুৱা

তাপমাত্ৰা	আৰ্দ্ৰতা
বায়ু	গোন্ধ
আকাশ	

তুমি দেখিবলৈ পোৱা সকলো জীৱৰ ছবি আঁকা অথবা সেইবিলাকৰ বিষয়ে লিখা

পক্ষীকূল

কীটপতংগ

উদ্ভিদ/আৰোহী উদ্ভিদ

বৃক্ষ

অন্যান্য



দুপৰীয়া

তাপমাত্রা	আর্দ্রতা
বায়ু	গোন্ধ
আকাশ	

তুমি দেখিবলৈ পোৱা সকলো জীৱৰ ছবি আঁকা অথবা সেইবিলাকৰ বিষয়ে লিখা

পক্ষীকূল

কীটপতংগ

উদ্ভিদ/আৰোহী উদ্ভিদ

বৃক্ষ

অন্যান্য



নিশা

তাপমাত্রা	আর্দ্রতা
বায়ু	গোন্ধ
আকাশ	

তুমি দেখিবলৈ পোৱা সকলো জীৱৰ ছবি আঁকা অথবা সেইবিলাকৰ বিষয়ে লিখা

পক্ষীকূল

কীটপতংগ

উদ্ভিদ/আৰোহী উদ্ভিদ

বৃক্ষ

অন্যান্য

কৰ্মপুষ্টিকা

W1C

তীক্ষ্ণধাৰ পৰ্যবেক্ষক

প্ৰকৃতিৰ সৈতে সময় কটালে আমাৰ অনুভূতি সমূহ বিকশিত হয়, পৰ্যবেক্ষনৰ ক্ষমতা তীক্ষ্ণ হয়, আৰু ই আমাৰ শিক্ষাৰ উন্নতি সাধন কৰে। প্ৰকৃতি সৰ্বব্যাপী, আমাৰ ঘৰৰ ভিতৰতো ইয়াৰ উপস্থিতি দেখা পোৱা যায়। খিৰিকীৰ কাষত অথবা ঘৰৰ বাৰাণ্ডাত বৈ থাকিলেও আমি সকলো দিশে প্ৰকৃতিৰ উমান পাব।

তোমাৰ ঘৰৰ ভিতৰত অথবা বাহিৰত থকা যিকোনো প্ৰকাৰৰ উদ্ভিদ/বৃক্ষ/চৰাই/পতংগ এবিধ বাচি লোৱা আৰু তাক মনোযোগেৰে পৰ্যবেক্ষণ কৰা। তলত দিয়া দিশ সমূহৰ পৰ্যবেক্ষণৰ বিষয়ে ছবি আঁকিবা নাইবা লিখিবা। প্ৰয়োজন সাপেক্ষে পৰিয়ালৰ জ্যেষ্ঠজনৰ সৈতে আলোচনা কৰিবা। (নিজৰ পোহনীয়া প্ৰাণী বিধ বাচি নল'বা)

তুমি পৰ্যবেক্ষণ কৰা বিষয়বস্তুৰ চিত্ৰ আৰু তাৰ বিভিন্ন অংশসমূহৰ নাম চিহ্নিত কৰিবা।

তাৰ শাৰীৰিক বৈশিষ্টৰ ওপৰত চমু টোকা লিখিবা

সি এঠাইৰ পৰা আনঠাইলৈ গতি কৰেনে? যদি
কৰে কেনেদৰে?

সি কি আহাৰ খায়?

সি যি পৰিস্থিতি যন্ত্ৰৰ অংশ সেই বিষয়ে
লিখা

খাদ্য শৃংখলত ইয়াৰ স্থান কি?

- উৎপাদক
- মুখ্য উপভোক্তা
- গৌণ উপভোক্তা
- তৃতীয়ক উপভোক্তা
- অপমার্জক/বিয়োজক

তাৰ বাসস্থানৰ চিত্ৰ আঁকা নাইবা বিষয়ে লিখা।

ভিডিঅ' V1C

ভিডিঅ' টাইম প্রকৃতি আৰু দেশ

ভাৰতবৰ্ষত ভিন্ন প্ৰজাতিৰ উদ্ভিদ আৰু প্ৰাণী পোৱা যায়। সেই সমূহৰ বিষয়ে আৰু
অধিক জানিবলৈ এই ভিডিঅ'টো চোৱা।



মোৰ ৰাজ্য আৰু ইয়াৰ জৈৱবৈচিত্ৰ

তলত দিয়া প্ৰশ্নসমূহৰ উত্তৰ দিয়া -

- ১) মোৰ ৰাজ্যৰ নাম :
- ২) ৰাজ্যৰ ৰাজ্যিক প্ৰাণী :
- ৩) ৰাজ্যৰ ৰাজ্যিক পক্ষী :
- ৪) ৰাজ্যৰ ৰাজ্যিক বৃক্ষ :
- ৫) ৰাজ্যৰ ৰাজ্যিক পুষ্প :
- ৬) এখন ৰাষ্ট্ৰীয় উদ্যান আৰু এখন অভয়াৰণ্যৰ নাম লিখা :

তোমাৰ ৰাজ্যৰ বতৰৰ বৰ্ণনা কৰা :

তোমাৰ ৰাজ্যৰ মুখ্য ভূমি প্ৰকাৰ আৰু স্থলাকৃতি কেনেধৰণৰ ?

তোমাৰ ৰাজ্যৰ যিকোনো একপ্ৰকাৰৰ স্থানীয় উদ্ভিদ আৰু প্ৰাণীৰ নাম লিখা :

স্থানীয় উদ্ভিদ :

স্থানীয় প্ৰাণী :



পুনৰ্ভক্তি সময়

অভিনন্দন! তুমি ১ ম পদক্ষেপ সম্পূৰ্ণ কৰিলা

এতিয়ালৈকে আমি কি শিকিলো চাঁও আহা। তলত দিয়া স্থানত তুমি আগৰ পৰা জানি থকা আৰু এতিয়া নতুনকৈ শিকা দিশ সমূহ উল্লেখ কৰিবা :

১.

মই আগতেই জানিছিলো

২.

মই নতুনকৈ শিকিলো